

BI (Business Intelligence)

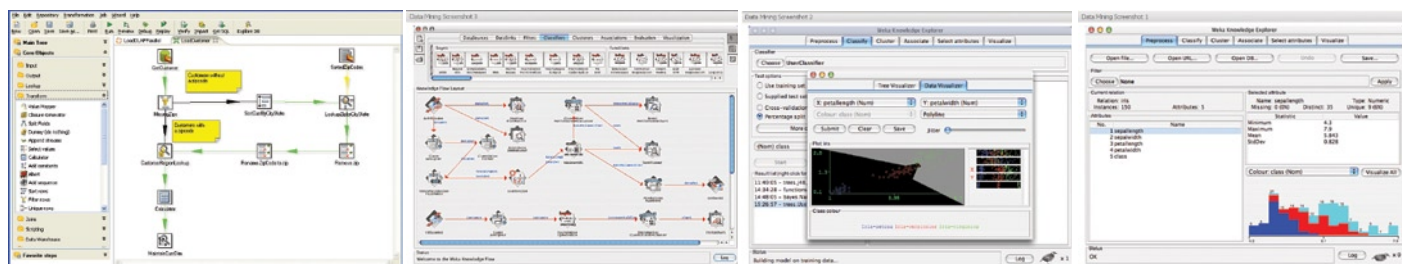
BI (Inteligencia de Negocios)



### Plataforma BI – Integración de Datos

Muchas organizaciones disponen de mucha información valiosa repartida en disímiles aplicaciones y bases de datos. Con frecuencia es difícil o imposible, para los usuarios obtener una visión clara de los servicios brindados a sus clientes, rendimiento de ventas, eficiencia interna o desempeño global sin una visión integrada de la información a través de estos depósitos de datos. La integración de datos en una Plataforma BI libera, depura e integra esta información valiosa y la coloca en manos de los usuarios de la organización.

- |  |   |  |
|--|---|--|
| <p>Acceso e integración de datos disímiles</p> <ul style="list-style-type: none"> <li>• Aplicaciones ERP y CRM</li> <li>• Aplicaciones propietarias</li> <li>• Bases de datos</li> </ul> | <p>Escalamiento para grandes volúmenes de datos</p> <ul style="list-style-type: none"> <li>• Captura sofisticada</li> <li>• Clustering</li> <li>• SQL optimizado</li> </ul> | <p>Maximiza la productividad administrativa</p> <ul style="list-style-type: none"> <li>• Basado al 100% en metadata</li> <li>• Rica interfaz gráfica de usuarios</li> <li>• Ayudantes para tareas comunes</li> </ul> |
|--|---|--|



### Data Mining

Data Mining es el procesamiento de datos por algoritmos sofisticados para descubrir patrones y correlaciones que de otro modo no serían visibles. Este puede ser utilizado como ayuda para entender la organización y para explotar un evento futuro a través de un análisis predictivo. Por ejemplo, data mining puede advertir si existe una alta probabilidad de que un cliente no pague a tiempo basándose en clientes con características similares, es decir:

- Descubre patrones ocultos y correlaciones en los datos.
- Predice eventos futuros basados en patrones históricos.

### Plataforma Operativa BI

La plataforma operativa BI provee servicios críticos incluyendo el planeamiento, seguridad, integración, navegación de contenido y más. Soporta todas las capacidades de Plataforma BI para el usuario final y provee centralización para la administración y mantenimiento.

#### Beneficios:

- Integración con los procesos del negocio.
- Plataforma para organizar.
  - Operaciones al interior.

- Operaciones al exterior.

- Administra y planifica los reportes.
- Mantiene la seguridad de usuarios.
- Integración mediante estándares a portales, aplicaciones, etc.

### Pentaho Empresarial

La edición empresarial de Plataforma BI extiende las capacidades de la Plataforma BI's "Open Source" con aplicaciones y servicios adicionales diseñados para asistirlo en su organización; como:

- Lograr objetivos de inteligencia de negocios.
- Ahorrar tiempo, recursos y dinero.
- Minimizar riesgos.

La Plataforma BI Empresarial permite implementar la suite más popular en el mundo para inteligencia de negocios con confianza, seguridad y a mucho menor costo que otras alternativas propietarias. Plataforma BI Empresarial provee capacidades adicionales incluyendo un programa comprensivo de soporte, mantenimiento de aplicaciones, funcionalidades mejoradas, sistemas certificados, experiencia en el producto, y el mejor programa de seguridad de sistemas de la industria.

No importa si solo requiere de reportes o consolas, o busca una suite completa de inteligencia de negocios, Pentaho tiene una oferta de acuerdo a sus necesidades.



### JOTA Plataforma BI

Es la solución completa basada en "OpenSource" para la inteligencia de negocios (BI) que incluye capacidades de reporte, análisis, consolas, data mining, integración de datos, y una plataforma funcional.

Integrado por un equipo de profesionales de la industria con gran experiencia, la misión de JOTA es brindar un soporte innovador, con calidad y de alta tecnología en el área de la inteligencia de negocios.

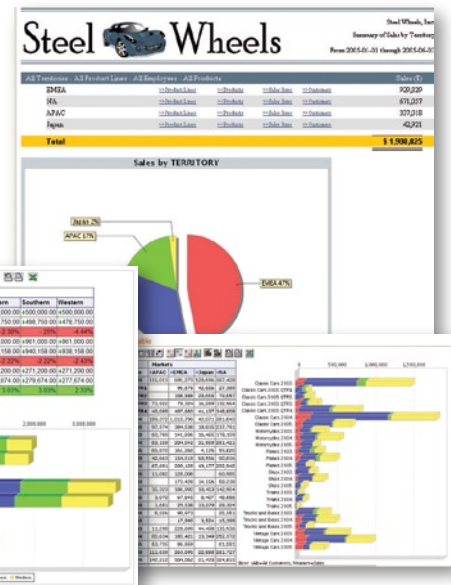
JOTA Plataforma BI utiliza un novedoso método para el desarrollo, distribución y soporte posibilitado por el modelo de negocios "Open Source".

Las tecnologías utilizadas soportan una amplia gama de iniciativas de negocio tales como el análisis de ventas y rendimiento, análisis de clientes, reportes de recursos humanos, reportes financieros, consolas de indicadores clave (KPI), análisis de la cadena de suministro y reportes operativos.



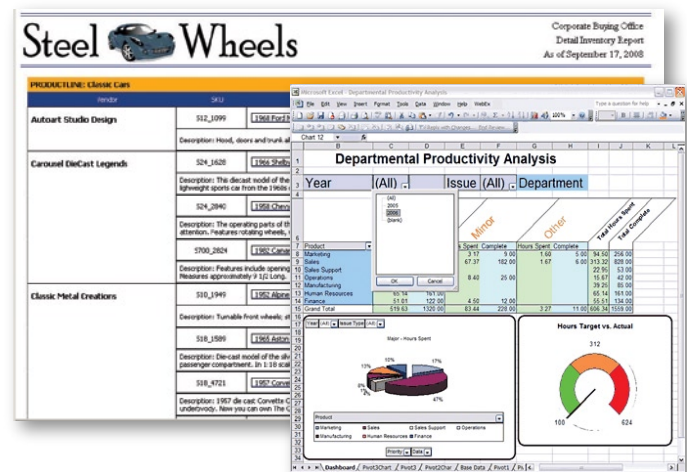
### Plataforma BI - Consolas

- Indicadores de rendimiento (KPIs)
  - Supervisión / Métricas
- Investigación del detalle que lo origina
  - Navegación hasta los reportes de soporte
- Registro de sucesos
  - Alerta a los usuarios basada en reglas de negocio



### Plataforma BI - Reporting

- Acceso de datos de origen diverso:
  - RDBMS
  - XML
- Salida en formatos populares:
  - HTML
  - PDF
  - Excel
  - Text
- Crea, distribuye y administra reportes
  - Reportes interactivos basados en Web
  - Rico diseñador de reportes gráficos
  - Entrega por web o correo electrónico



### Contáctenos

www.jotatech.com

Lima (511) 440 - 2536

Miami (786) 264 - 1220

infonegocios@jotatech.com  
venta.it@jotatech.com